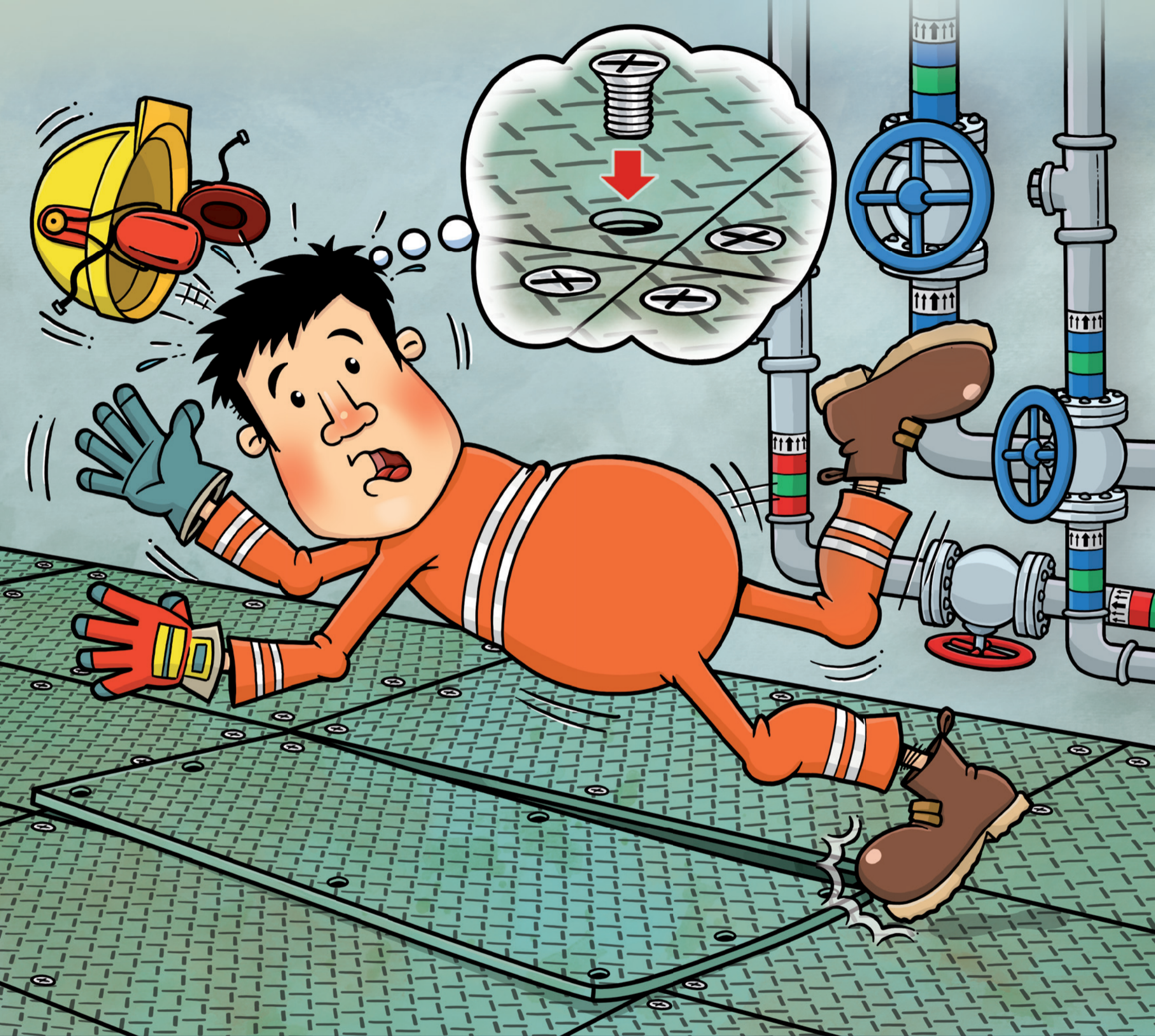


# 固定好花铁板



- |  |   |   |  |
|--|---|---|--|
|  | Secure those plates   |  | Siguraduhing walang kapanganiban ang mga aserong bakal |
|  | Закрепите эти плиты   |  | Siết chặt các tấm này                                  |
|  | Sujetar bien las planchas   |  | उन स्टील प्लेटों को स्थिर रखें                         |
|  | Fixe aquelas chapas   |  | โปรดตรึงแผ่นโลหะให้แน่น                                |
|  | Çelik levhaları sabitleyin  |  | قم بتثبيت تلك الألواح                                  |
|  | ΑΣΦΑΛΙΣΤΕ / ΣΤΑΘΕΡΟΠΟΙΗΣΤΕ ΤΑ ΔΑΠΕΔΑ ΚΑΙ ΤΙΣ ΠΛΑΤΦΟΡΜΕΣ (ΠΑΝΙΟΛΑ) ΔΙΑΚΙΝΗΣΗΣ ΚΑΙ ΕΡΓΑΣΙΑΣ |  | Amankan Pelat  |