



WEST.

固定保费保赔险

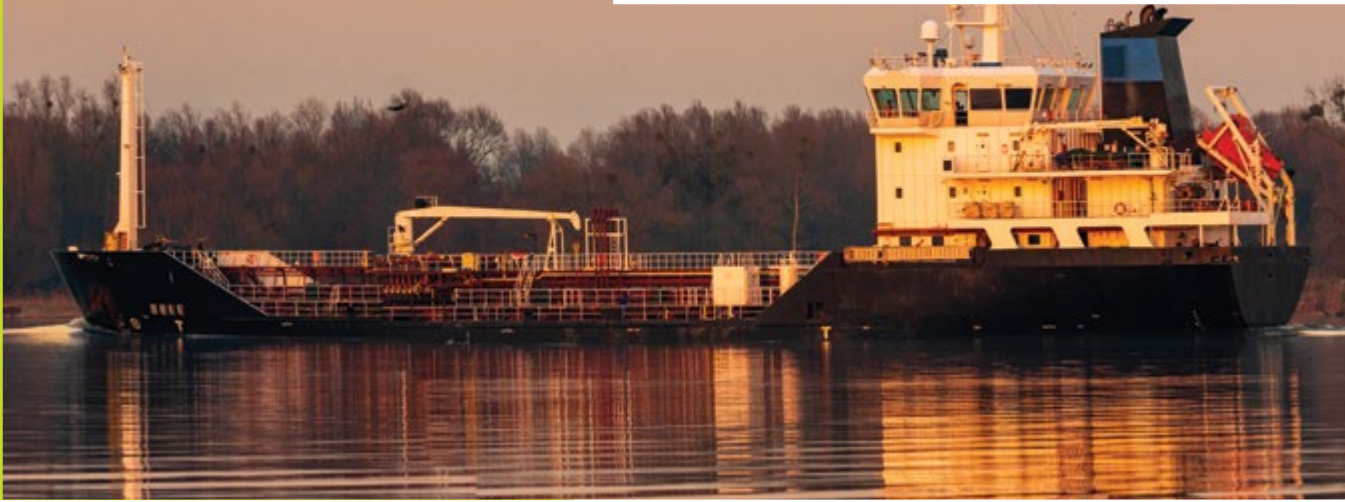
介绍

为满足小型船舶经营人的需求，西英保赔协会提供量身定制的固定保费责任保险产品。该产品提供的保赔险符合协会规则，并提供全面的理赔支持。

该产品为船东提供广泛的保障，同时保持西英的高水平服务能力，包括享有全球的通代和专家网络，并且能够提供协会保函。

船东面临的诉讼越来越多，责任风险也越来越重。因此，我们的固定保费船东保赔险的范围和结构也随船东需求的变化而变化。





哪些主体可以投保？

我们的产品在全球提供，适合小型船舶和内河船舶。

以下类型的船舶特别适合我们的固定保费保险，包括：

拖船	小型集装箱和杂货船
驳船	小型轻油和重油油轮
海上设施，包括海洋工程辅助船（OSV）、联络艇、工作艇	滚装船
挖泥船	渔船
小型散货船	小型客轮

该产品适用于大多数营运方式，无论是班轮业务，还是传统的不定期船租船市场。但需注意，本产品唯一除外对象为悬挂美国国旗的船舶。



固定保费保赔险

责任风险

承保船东面对的各种风险，包括但不限于：

- 船员、乘客和其他船上人员受伤、疾病或死亡
- 绕航
- 人命救助
- 碰撞和触碰（FFO）责任
- 污染
- 习惯性拖航
- 残骸清除
- 未收回的共同海损分摊
- 罚款和民事处罚
- 船舶征用

我们的目标是小型船舶，通常在10,000总吨以下

- 一张保单提供全面保障
- 每次事故单个累计限额
- 限额可调整，最高10亿美元
- 能够根据船东的需求定制特定的保障项目

我们还能签发以下证书：

- PLR证书
- MLC证书
- CLC证书
- 燃油公约（BCC）证书
- 残骸清除蓝卡（blue card）

我们的担保和蓝卡被全球所有船旗国接受。



船东责任扩展保险：

此外，协会还为常规保赔险承保范围之外的责任提供附加保险，与船东固定保费保险搭配，为船东提供广泛的、全面覆盖的保险产品，满足个体需求。

扩展保险包括：

- 货物扩展责任
- 根据低于《海牙规则》/《海牙-维斯比规则》的条件订立的合同所承担的货物责任
- 船员扩展责任
- 船舶交付前对船员的责任
- 合同责任保险
- 拖航扩展责任
- 专业作业责任，如建设工程、挖泥、电缆或管道铺设或打井
- 救助者责任
- 内河船舶阻塞航道

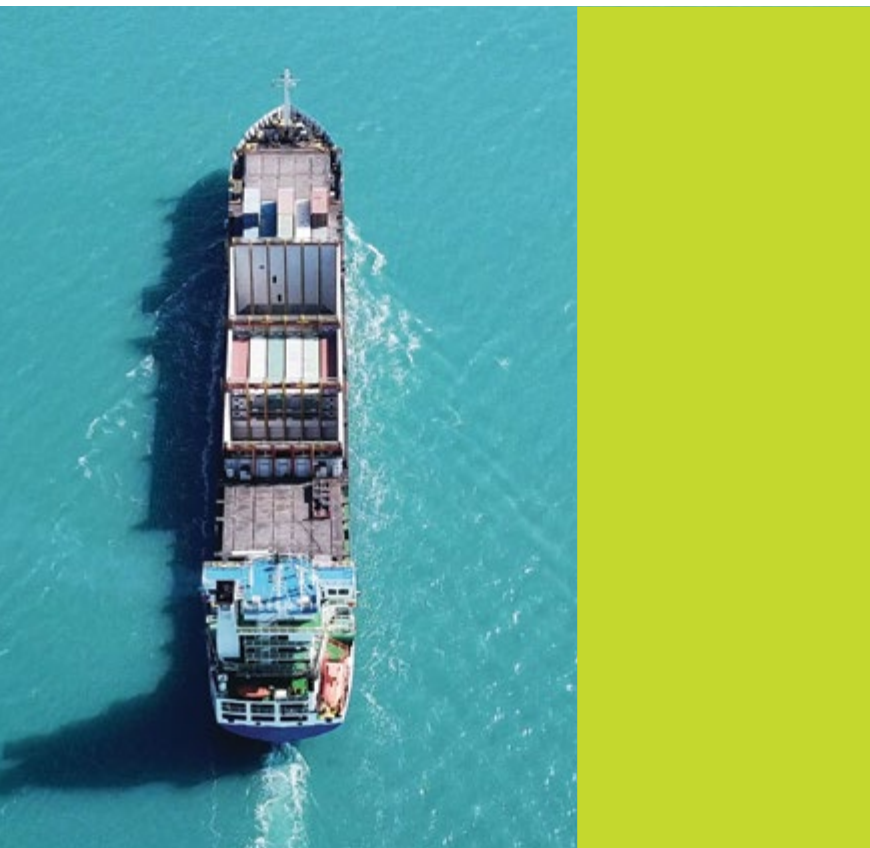
其他好处

理赔：

- 我们在全球有超过150名固定员工，由合作伙伴和分包商组成服务网络，我们的专业团队经验丰富，能够提供最高质量的国际化服务。
- 购买本保险的船东可以获得西英专业理赔团队提供的服务以及西英全球通代网络。
- 我们在伦敦、纽约、香港、新加坡和希腊设有多个办事处，提供24小时理赔服务。
- 我们的协会担保在全球范围得到认可，在短时间内即可提供，且无需费用。

防损：

- 购买本保险的船东还可以获得我们享有声誉的防损部门提供的服务。
- 该部门成员曾在几乎所有类型的船舶上担任过高级驾驶员和轮机员，包括船长和轮机长，并担任各种岸上管理职务，有着合计超过150年的从业经验。该部门能够为船东在买卖船舶时可能面临的问题提供指导。
- 我们积极鼓励船东获取防损服务，该部门可为船东提供技术、操作、风险管理、建议或协助。
- 协会官网上也有大量的防损信息和资料可供查询。



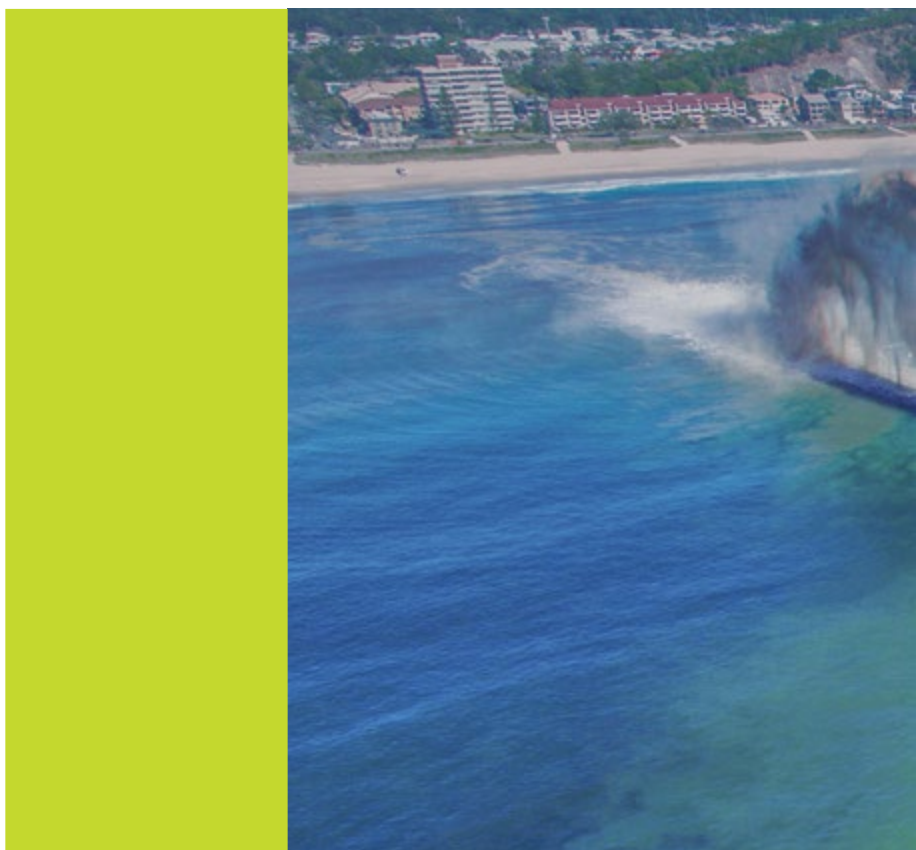
为什么选择西英？

西英是全球航运业领先的保险供应商，凭借雄厚的资金实力和卓越的服务，帮助其会员适应船东、经营人和承租人所处的不断发展的责任环境。

我们亦在其他业务领域维护和提升会员的利益。我们相信对会员的保护与我们提供的保险一样重要。为了同时提供这两种保障，我们响应会员的需求，积极维护其利益，使会员能够更容易实现其业务目标。

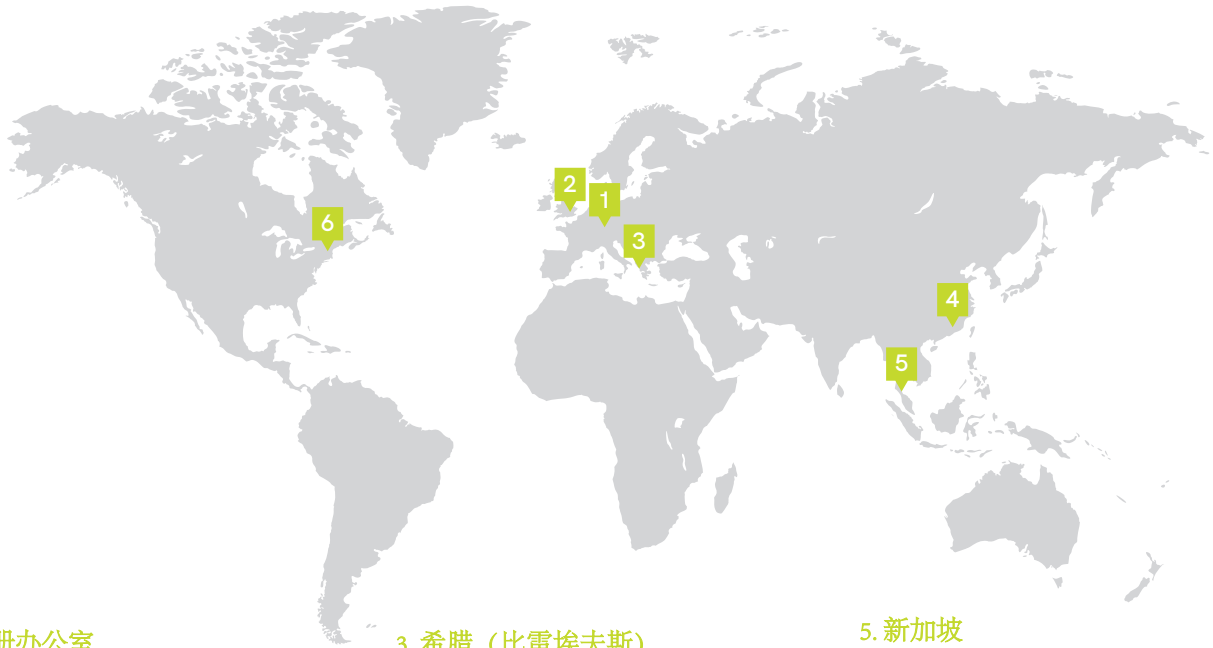
我们的优势

- 国际性协会，拥有全球会员
- 遍布全球的办事处网络，为会员提供专门的承保、理赔和防损服务
- 标准普尔评级为A-
- 国际保赔协会集团成员



覆盖全球

为全球会员提供本地化服务。



1. 注册办公室

卢森堡大公国
卢森堡, L 1661
31大道
电话: +352 4700671

3. 希腊 (比雷埃夫斯)

希腊185 38
1层
Akti Miaouli 95
电话: +30 210 4531969

5. 新加坡

新加坡068896
罗宾逊77号, 15 01层
罗宾逊路77号
电话: +65 6403 3885

2. 英国 (伦敦)

伦敦EC3A 5AF
Creechurch巷
One Creechurch Place
电话: +44 207 716 6000

4. 中国香港

香港湾仔
告士打道38号
中国恒大中心1302室
电话: +852 2529 5724

6. 美国 (纽约)

纽约州10019
纽约, 2层
美洲大道1350号
电话: +1 917 733 2584

联系方式

承保团队的详细联系信息可在我们网站的相应产品页面上找到:

www.westpandi.com

关注我们





WEST.

西英伦船东互保协会（卢森堡）

英国办公室地址：伦敦EC3A 5AF, Creechurch巷, One Creechurch Place

电话：+44 20 7716 6000 邮箱：mail@westpandi.com 网址：www.westpandi.com

关注我们  